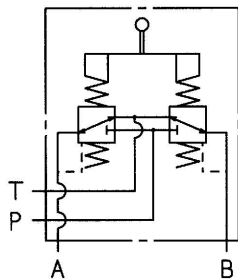
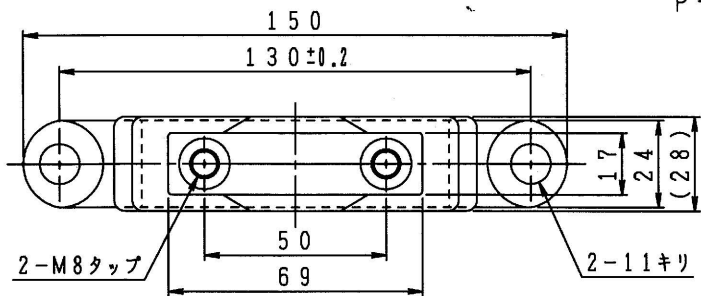
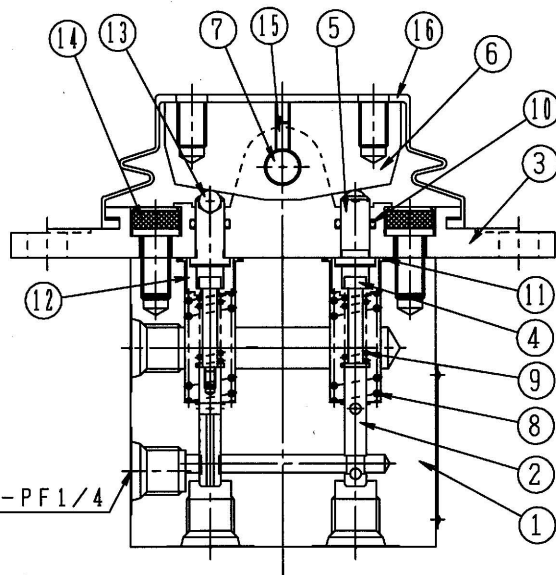
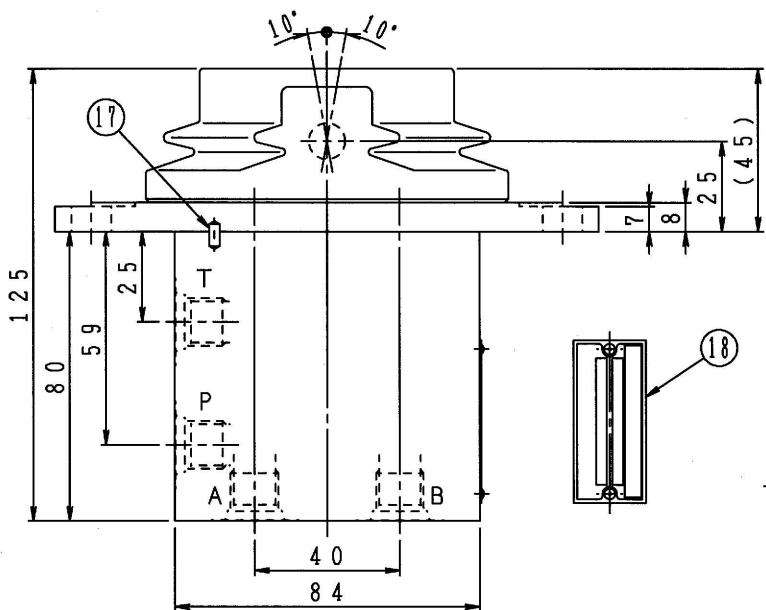
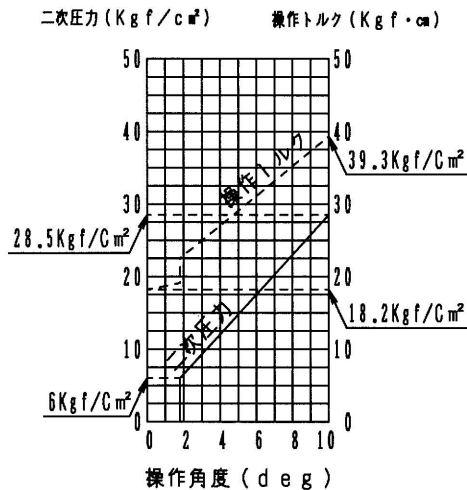


ネーム・プレート刻印方法
 1. 上欄 7468-000
 2. 下欄 西暦年号ノ末尾2桁ヲ頭ニ6桁トシ、
 下4桁ハ1ヨリ始メル。



回路図



品番	名称	材質	個数	摘要
1	ボディ	FC25D	1	
2	スプール	SCM415	2	
3	カバー	FCD400	1	
4	エンド・スプール	S45C	2	
5	プッシャー	S45C	2	
6	カム	S50C	1	
7	支点ピン	S45C	1	
8	スプリング	SWPB	2	φ1.8×φ10.0×44L
9	スプリング	SWPB	2	φ1.4×φ4.5×19.2L
10	Oリング	NBR	2	1A P8
11	Oリング	NBR	2	S16 1B
12	スプリングホルダー	S45C	2	
13	鋼球	SUJ	2	φ6 並
14	六角穴付きボルト	SCM435	2	M8×16L
15	六角穴付止ネジ	SCM435	1	M4×8L
16	ブーツ	NE	1	
17	スプリングピン	SK5	2	φ3×6L
18	ネームプレート	AL	1	

記事

- ③⑥⑩ 摺動部ヘグリスタイプ防錆スプレー塗布スル事。
- ⑪ ニグリス塗布スル事。

仕様

- 1次圧力 : 30 Kg f/cm²
- 2次圧力 : 6±1~28.5±1.5 Kg f/cm²
- 使用温度範囲 : -20~90℃
- 使用油 : ISO VG46
- Tポート耐圧 : 3 Kg f/cm²
- 操作トルク : 右図グラフ参照 (計算値)
- 塗装色 : 黒色
- ポートネジサイズ: PF1/4 (JISB23510リングシール)

材質	表面処理	尺度	承認	検図	製図	要求元	殿
			岡田	梅田	S.U	名称 VALVE・PILOT 07468-00000	図番 CVL01002
ファイルNO.	2316						株式会社 岡田金属工作所 技術部